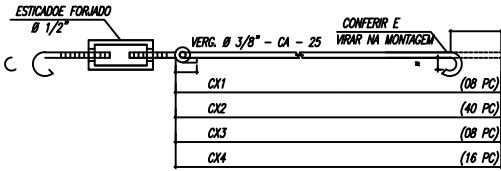
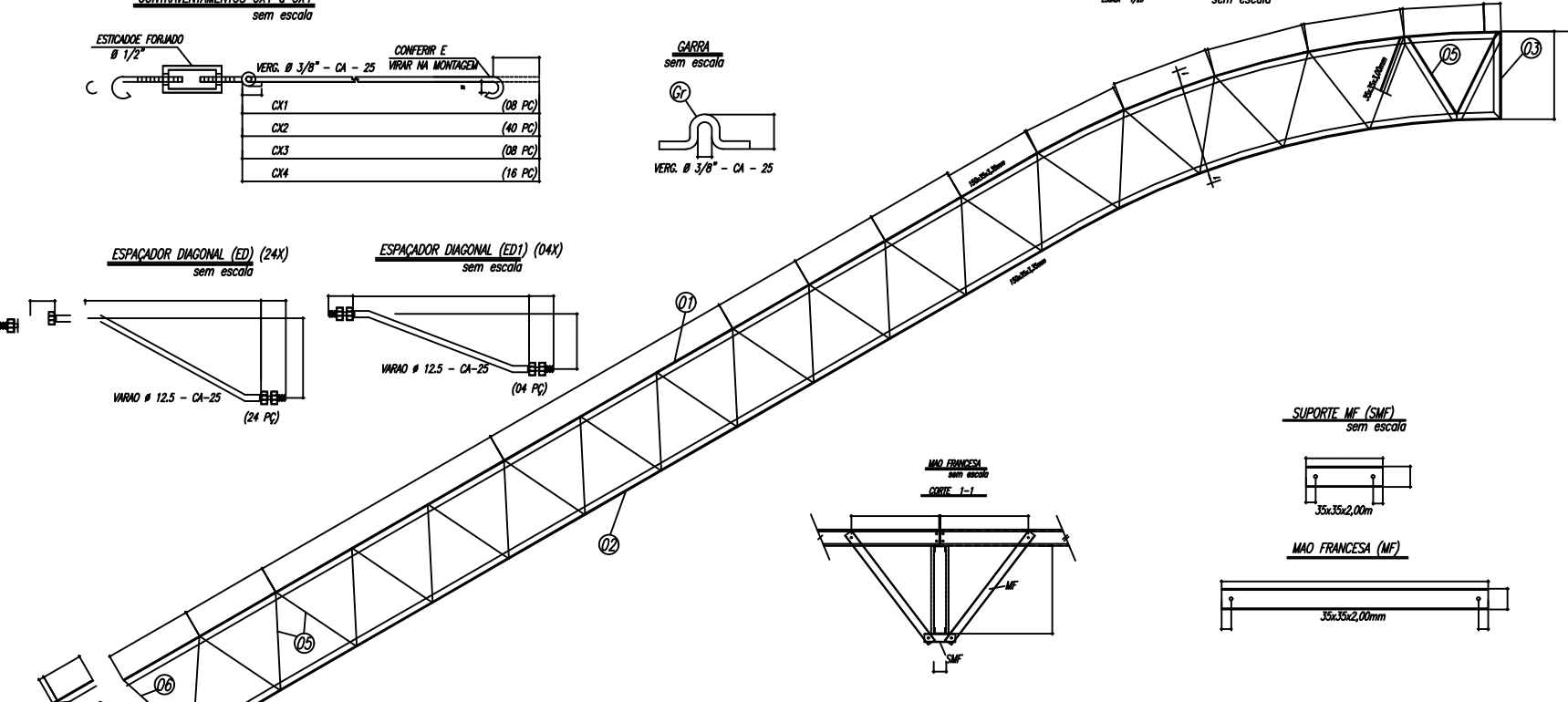


**CONTRAVENTAMENTOS CX1 a CX4**  
sem escala

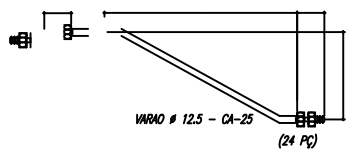


**ARCOS 01 a 07 (ARMAR 14 ARCOS)**  
sem escala

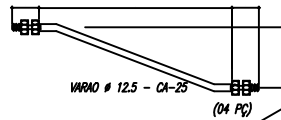


PESO TOTAL			
Pos	Qtd	Descrição e peso	Apo
6	14	PEL 35x35x2,00mm	ASTM A36
5	448	PEL 35x35x1,00mm	ASTM A36
4	28	PEL 150x150x1,35mm	ASTM A36
3	14	PEL 150x150x1,35mm	ASTM A36
2	14	PEL 150x150x1,35mm	ASTM A36
1	14	PEL 150x150x1,35mm	ASTM A36
E	126	Varão 12,5	ASTM A36
D	14	CM 12,5x150x10,0	ASTM A36
Qr	144	Varão 10,0	ASTM A36
C	172	CM 6,66x70x7,0	ASTM A36
EB	32	PEL U 50	ASTM A36
EB	16	PEL U 50	ASTM A36
ES	36	PEL U 50	ASTM A36
E4	36	Varão 12,5	ASTM A36
E3	36	Varão 12,5	ASTM A36
E2	108	Varão 12,5	ASTM A36
E1	36	Varão 12,5	ASTM A36
MF	224	PEL 35x35x2,00 mm	ASTM A36
SMF	112	PEL 35x35x2,00 mm	ASTM A36
B	112	CM 11,8x55x11,5	ASTM A36
A	112	L 200x100x1,6	ASTM A36
ED	24	Varão 12,5	ASTM A36
ED1	4	Varão 12,5	ASTM A36
CX4	16	Varão 10,0	ASTM A36
CX3	8	Varão 10,0	ASTM A36
CX2	40	Varão 10,0	ASTM A36
CX1	8	Varão 10,0	ASTM A36
T2	64	UE 150x75x25x2,66	ASTM A36
T1	32	UE 150x75x25x2,66	ASTM A36

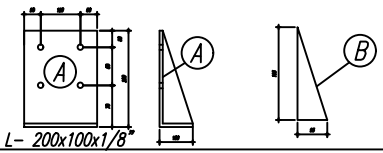
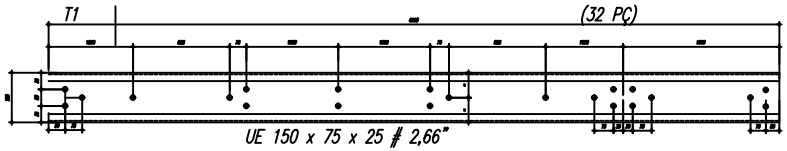
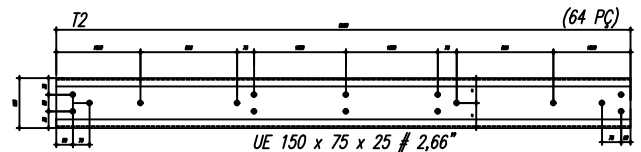
**ESPAÇADOR DIAGONAL (ED) (24X)**  
sem escala



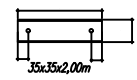
**ESPAÇADOR DIAGONAL (ED1) (04X)**  
sem escala



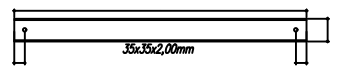
**Terças T1 e T2**



**SUPORTE MF (SMF)**  
sem escala



**MAO FRANCESA (MF)**



**NOTAS:**

- 1- MEDIDAS EM MILÍMETROS,
- 2- CONFERIR COTAS NO LOCAL DA EXECUÇÃO ANTES DA FABRICAÇÃO E MONTAGEM DAS PEÇAS METÁLICAS.
- 3- PARA SOLDAR USAR ELÉTRODO REVESTIDO E 7018 / MIG-MAG ER 7056
- 4- PARAFUSOS E PORCAS ASTM A 325 - TIPO 1
- 5- AS COTAS FORAM TIRADAS EM CAMPO DEVENDO SER CONFERIDA ANTES DA FABRICAÇÃO E MONTAGEM.
- 6- TRELIÇAMENTO DOS PILARES, DIAGONAIS E MONTANTES POR DENTRO.
- 7- TRELIÇAMENTO DOS ARCOS, DIAGONAIS E MONTANTES POR FORA.
- 8- UTILIZAR O CONTRAVENTAMENTO DOS PILARES VX SO NAS EXTREMIDADES.
- 9- CASO DE DUVIDA CONSULTAR O ENGENHEIRO CALCULISTA.

**PREPARO DA SUPERFÍCIE METÁLICA**

- 1- LIMPEZA MECANICA NORMA SIS - S13
- 2- APLICAR DUAS DEMÃOS DE TINTA EPOXI MASTIC CURADO COM POLIAMIDA SENDO A 1ª DEMÃO PIGMENTADA COM ALUMÍNIO E A 2ª DEMÃO NA COR DO ACABAMENTO FINAL (TIPO OXIBAR E/OU SUMASTIC), COM ESPESURA DA PELÍCULA SECA TOTAL APLICADA DE 240MC.

REV.	MODIFICAÇÃO	31/10/2019	HELDA M.
------	-------------	------------	----------

**PREFEITURA MUNICIPAL DE SÃO LUIZ DO QUITUNDE**  
UNINDO PEÇAS PARA RECONSTRUIR

**PROJETO ARQUITETÔNICO**

ASSUNTO: **CONSTRUÇÃO DE UMA QUADRA POLIESPORTIVA**

ENDEREÇO: **POVOADO QUITUNDE SÃO LUIZ DO QUITUNDE - AL**

ENGENHEIRO: **Deyvson Henrique da Silva Melo Crea: 8873-AL**

ESCALA:	PRANCHA:	ASSUNTO:
INDICADA	02/02 REV-01	PLANTA BAIXA

PROPRIETÁRIO: **PREF. MUNICIPAL DE SÃO LUIZ DO QUITUNDE**

PROJETO: \_\_\_\_\_

PROJETO: \_\_\_\_\_

RESPONSÁVEL TÉCNICO: \_\_\_\_\_

ÁREA: ÁREA DO TERRENO	1194,33 m <sup>2</sup>	DATA:	<b>FEVEREIRO/2023</b>
ÁREA DE CONSTRUÇÃO	790,00 m <sup>2</sup>		
ÁREA DE COBERTA	980,40 m <sup>2</sup>		

Obs: CONFERIR MEDIDAS NO LOCAL.